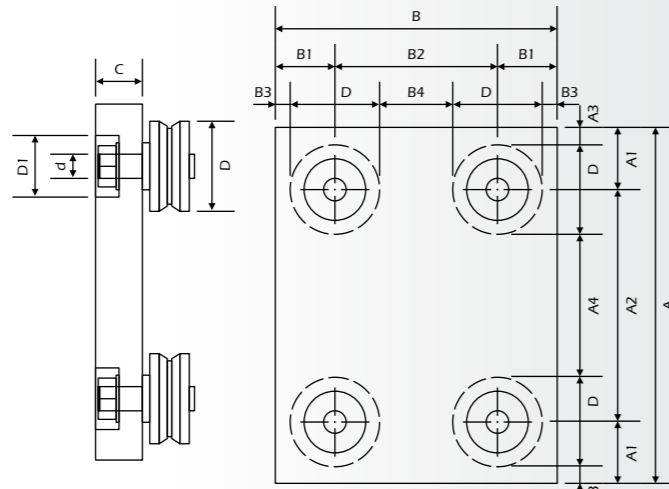


Bloco

Modelo	Dimensões														Peso (Kg)	
	A	A1	A2	A3*	A4*	B	B1	B2	B3*	B4*	C	d	D	D1	Ac - St	Al
M 106	120	18,5	83	7,5	61	80	19,5	41	8,5	19	10	6	22	16	0,7	0,25
M 208	140	25	90	10	60	120	25	70	10	40	15	8	30	20	1,9	0,6
M 208 R	140	25	90	10	60	120	25	70	10	40	20	10	30	26	2,2	0,7
M 210	150	26	98	6,5	59	120	25	70	5,5	31	20	10	39	26	2,5	0,9
M 312	180	27	126	7	86	150	30	90	10,5	49	20	12	40	30	3,8	1,3
M 316	180	27	126	7	86	150	30	90	10,5	49	25	16	40	36	4,8	1,6
M 416	200	30	140	1,5	83	180	40	100	11,5	43	25	16	57	36	7	2,6
M 420	200	30	140	1,5	83	180	40	100	11,5	43	25	20	57	44	7	2,6

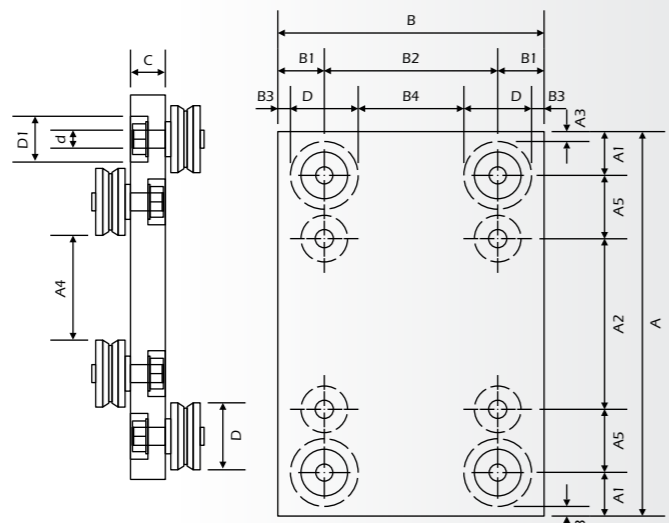
* Medidas aproximadas, dependendo da variação do ajuste excêntrico.



Bloco XY

Modelo	Dimensões														Peso (Kg)		
	A	A1	A2	A3*	A4*	A5	B	B1	B2	B3*	B4*	C	d	D	D1	Ac - St	Al
M 106	165	18,5	83	7,5	61	22,5	120	18,5	83	8,5	61	10	6	22	16	1,4	0,5
M 208	200	25	90	10	60	30	140	25	90	10	60	15	8	30	20	3,2	1
M 208 R	200	25	90	10	60	30	140	25	90	10	60	20	10	30	26	4	1,4
M 210	220	26	98	6,5	59	36	150	26	98	6,5	59	20	10	39	26	4,6	1,7
M 312	250	27	126	7	86	40	180	27	126	7	86	20	12	40	30	6,3	2,2
M 316	250	27	126	7	86	40	180	27	126	7	86	25	16	40	36	7,9	2,8
M 416	320	30	140	1,5	83	50	200	30	140	1,5	83	25	16	57	36	12,5	4,6
M 420	320	30	140	1,5	83	50	200	30	140	1,5	83	25	20	57	44	12,5	4,6

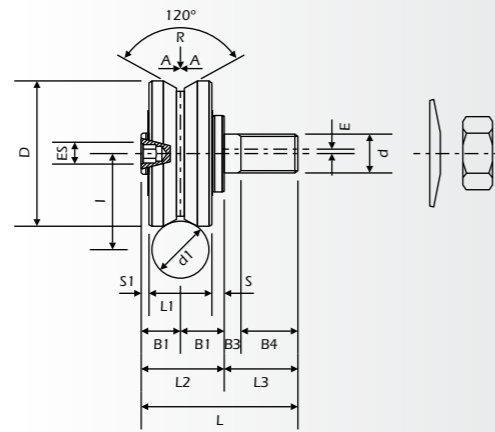
* Medidas aproximadas, dependendo da variação do ajuste excêntrico.



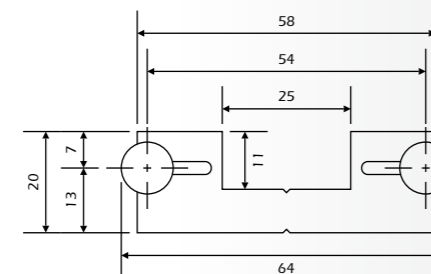
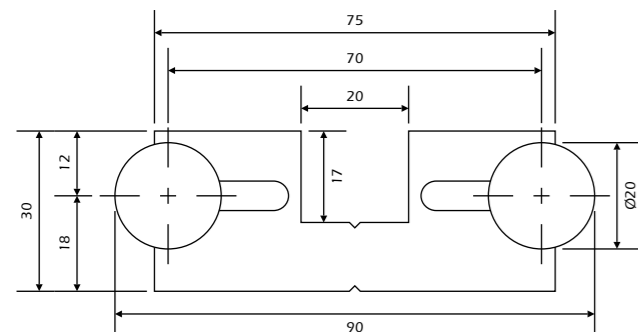
Roldana

Modelo	Trilho	Dimensões														Carga (N)			
		D	d	d1	L1	L2	L3	L	B1	B2	B3	B4	E	Es	I	S	S1	A	R
C106 / E106	D10	22	M6	10	11	14,5	9,5	24	6,5	8	2,5	7	1	2,5	14,5	2,5	1	300	300
C208 / E208		30	M8	10	14	18	14	32	9	9	4,5	9,5	1	3	18	2	2	400	1000
C208R / E208R		30	M10	10	14	18	19	37	9	9	4	15	1	5	18	2	2	600	1300
C210 / E210	D20	39	M10	10	18	22,5	19	41,5	11	11,5	4	15	1	5	22	2,5	2	600	1300
C312 / E312E		40	M12	20	18	24	19	43	11	13	4	15	1,5	5	28	4	2	800	1600
C316 / E316		40	M16	20	18	30	24	54	1	19	10	14	1,5	8	28	10	2	1600	3500
C416 / E416	D20	57	M16	20	22	33,5	24	57,5	14,5	19	10	14	1,5	8	35	8	3,5	1600	3500
C416R / E416R		58	M16	20	25	31,5	24	55,5	12,5	19	10	14	1,5	8	35	6,5	-	4300	4300
C420 / E420		57	M20	20	22	33,5	24	57,5	14,5	19	10	14	1,5	8	35	8	3,5	4300	7850

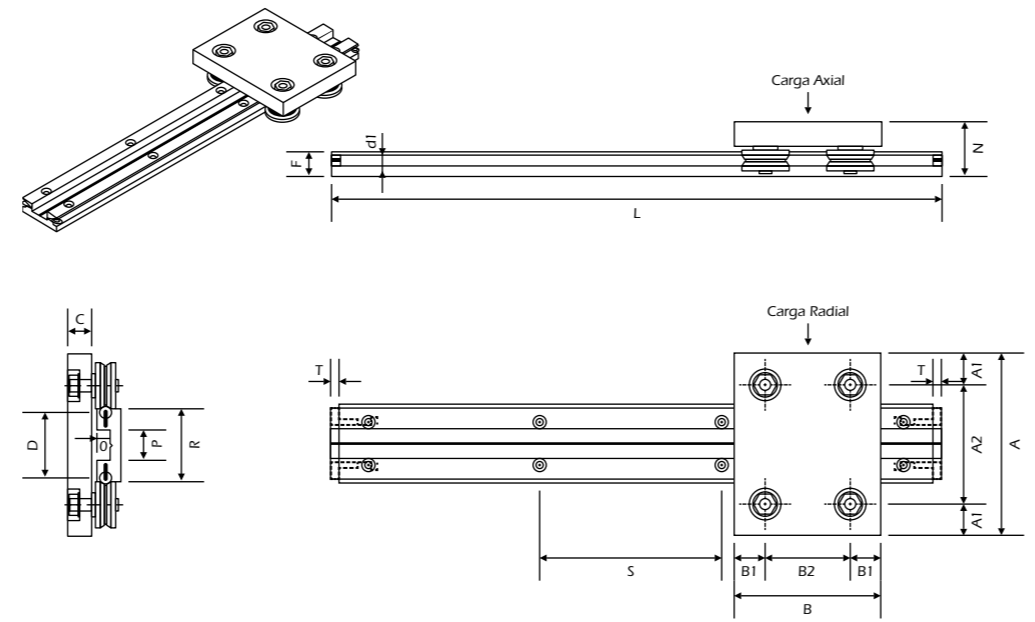
"C" Concntrico / "E" Excêntrico.



Trilho



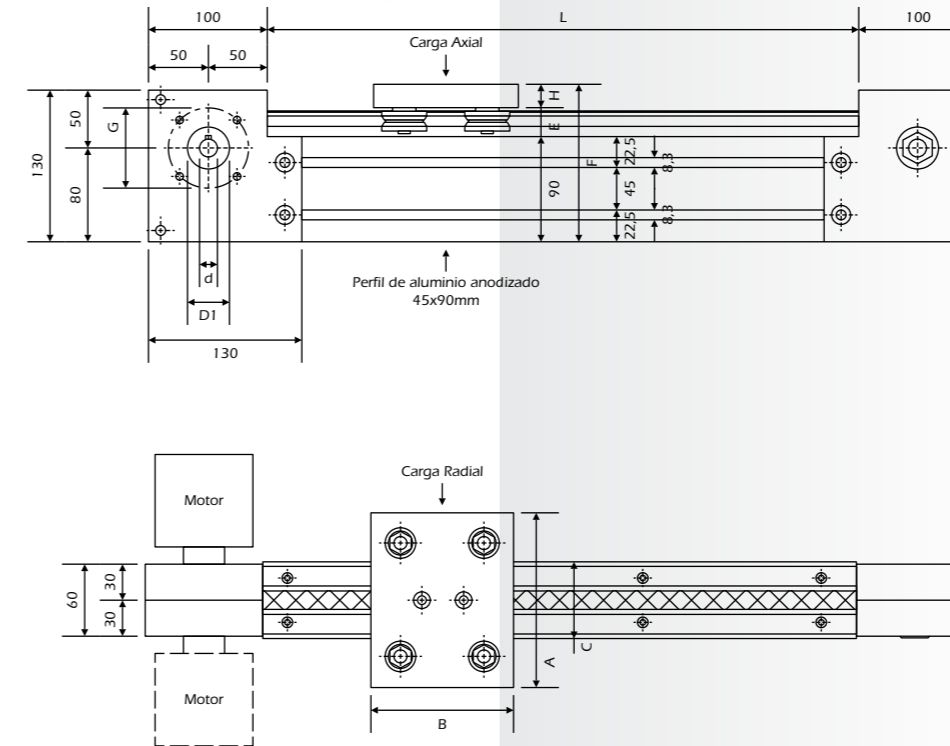
Guia de Roldanas AD



Modelo	A	A1	A2	B	B1	B2	C	D	F	L _{max}	d1	N	P	O	R	S	T
AD 106	120	18,5	83	80	19,5	41	10	54	20	6000	10	31	25	11	58	150	7,5
AD 208	140	25	90	120	25	70	15	54	20		10	37	25	11	58	150	7,5
AD 208 R	140	25	90	120	25	70	20	54	20		10	42	25	11	58	150	7,5
AD 210	150	26	98	120	25	70	20	54	20		10	44	25	11	58	150	7,5
AD 312	180	27	126	150	30	90	20	70	30		20	51	20	17	75	300	5
AD 316	180	27	126	150	30	90	25	70	30		20	61,5	20	17	75	300	5
AD 416	200	30	140	180	40	100	25	70	30		20	61,5	20	17	75	300	5
AD 416 R	200	30	140	180	40	100	25	70	30		20	61,5	20	17	75	300	5
AD 420	200	30	140	180	40	100	25	70	30		20	61,5	20	17	75	300	5

Modelo	Componentes			Cargas	
	Trilho	Bloco	Roldana	Axial	Radial
AD 106	M 106	C 106 + E 106		800	400
AD 208	M 208	C 208 + E 208		1600	2000
AD 208 R	M 208 R	C 208 R + E 208 R		2400	2600
AD 210	M 210	C 210 + E 210		2400	2600
AD 312	M 312	C 312 + E 312		3200	3200
AD 316	M 316	C 316 + E 316		6400	7000
AD 416	M 416	C 416 + E 416		6400	7000
AD 416 R	M 416	C 416 R + E 416 R		17200	8600
AD 420	M 420	C 420 + E 420		20000	15700

Atuador Linear AD M

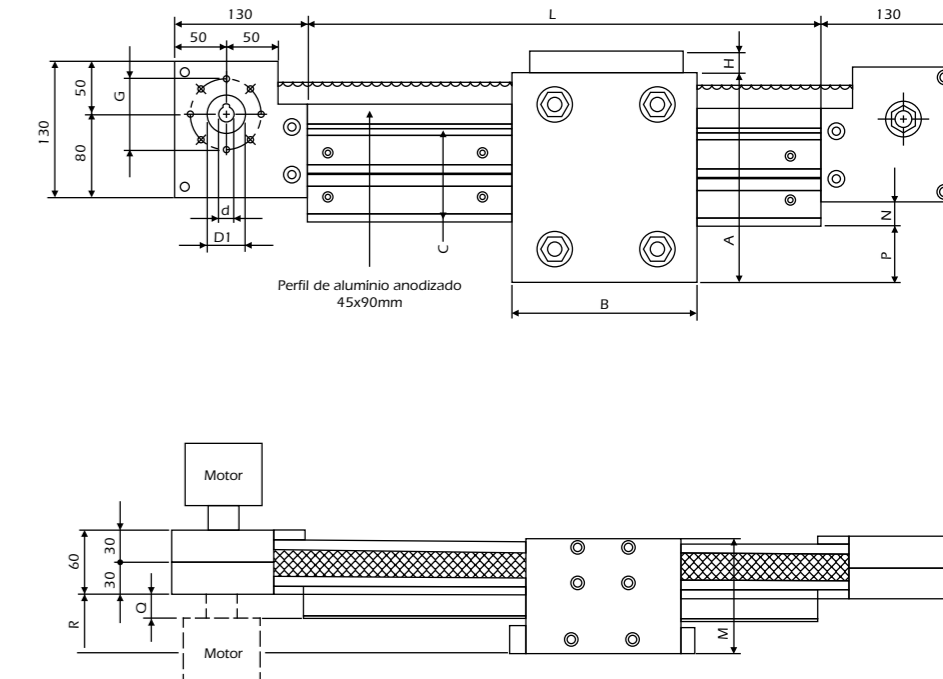
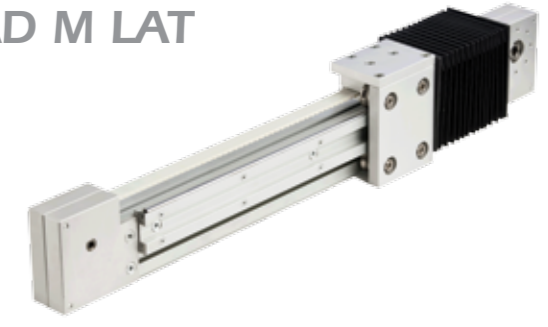


Modelo	A	B	C	D1	E	H	F	L _{max}	Fixação de Moto-Redutor						
									d _{h7}	G	Série				
AD 210 M	150	120	64	36	24	20	134	6000	Ø 14 Ø 18 Ø 19	8 M6 x Ø 68 4 M6 x Ø 87 8 M6 x Ø 68	MVF 30 / F MVF 44 / F				
AD 312 M	180	150	90	36	31	20	141								
AD 316 M	180	150	90	36	36,5	25	151,5								
AD 416 M	200	180	90	36	36,5	25	151,5								
AD 416 RM	200	180	90	36	36,5	25	151,5								
AD 420 M	200	180	90	36	36,5	25	151,5								

Modelo	Correia			Bloco		Faixa de Tensão	Contato Linear da Correia
	Tipo	Carga de Tração	Carga de Ruptura	Carga Axial	Carga Radial		
AD 210 M	AT 10/16	2190 N	7480 N	2400 N	2600 N	14mm	200mm**
AD 312 M				3200 N	3200 N		
AD 316 M				6400 N	7000 N		
AD 416 M				6400 N	7000 N		
AD 416 RM				17200 N	8600 N		
AD 420 M				20000 N	15700 N		

* Comprimento acima de 6000mm, sob consulta. ** Giro de 360° da polia= 200mm.

Atuador Linear AD M LAT



Modelo	A	B	C	H	M	N	P	Q	R	L _{max}	Fixação de Moto-Redutor							
											d _{h7}	D1	G	Série				
AD 210 M LAT	150	120	64	15	92	-	7,5	12,5	36,5	6000	Ø 14 Ø 18 Ø 19	36 36 44	8 M6 x Ø 68 4 M6 x Ø 87 8 M6 x Ø 68	MVF 30 / F MVF 44 / F MVF 49 / F				
AD 312 M LAT	180	150	90	15	100	22,5	45	22,5	43,5									
AD 316 M LAT	180	150	90	15	110	22,5	45	22,5	54									
AD 416 M LAT	200	180	90	14	110	22,5	55	22,5	54									
AD 416 RM LAT	200	180	90	14	110	22,5	55	22,5	54									
AD 420 M LAT	200	180	90	14	110	22,5	55	22,5	54									

Modelo	Correia			Bloco		Faixa de Tensão	Contato Linear da Correia
	Tipo	Carga de Tração	Carga de Ruptura	Carga Axial	Carga Radial		
AD 210 M LAT	AT 10/25	3660 N	12450 N	2400 N	2600 N	14mm	200mm**
AD 312 M LAT				3200 N	3200 N		
AD 316 M LAT				6400 N	7000 N		
AD 416 M LAT				6400 N	7000 N		
AD 416 RM LAT				17200 N	8600 N		
AD 420 M LAT				20000 N	15700 N		

* Comprimento acima de 6000mm, sob consulta. ** Giro de 360° da polia= 200mm.